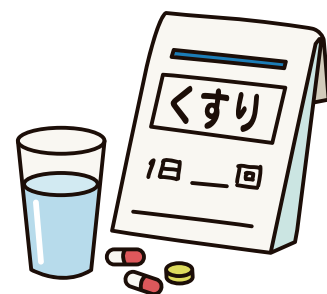


利用当日の持ち物（入所）

確認

- ① 健康保険証（対象の方は、**福**受給者証、限度額適用・標準負担額減額認定証、特定疾患医療受給者証等も提出して下さい）
- ② 介護保険証（対象の方は、介護保険標準負担額減額認定証も提出して下さい）
- ③ 印鑑（ご本人さま用・保証人となるご家族さま用）
- ④ 処方薬（内服薬・外用薬・点眼薬などすべて）、お薬手帳
- ⑤ 衣類（普段着・パジャマ・下着・靴下を5組ずつ。
失禁などある場合は、多めにお願いします）
- ⑥ 洗面用具（歯ブラシ・コップ・入歯ケース）
- ⑦ バスタオル・タオル（各3枚程度）
- ⑧ 上履き（脱ぎ履きしやすいもの）
- ⑨ 経管（胃ろうなど）から栄養摂取されている方は、イルリガードル・管



持ち物すべてにお名前をはっきりわかるように書いてください。

貴重品、お金の持込は禁止。
食べ物、飲み物の持込は禁止。